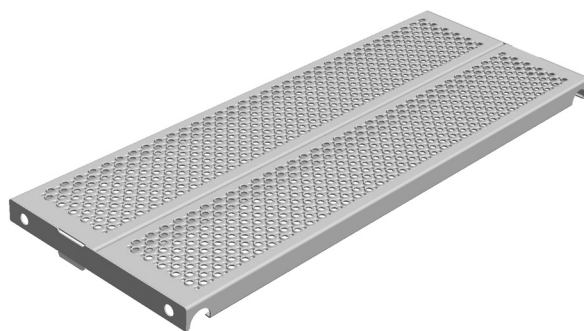


# HAKI Stillaslemmer

## Ny type Aluminiumslemmer til HAKI Universal



### Art.nr. 2021145, 2021146 og 2021164

Består av to Aluminiumsprofiler sammensatt til 398 mm, 498 mm eller 595 mm brede lemmer.

De to aluminiumsprofilene danner en tett flate uten spalte i mellom.

Alle lemmene passer til HAKI Universal med 1,2 m bredde.

Er beregnet til å monteres på tvers av stillaset, dvs på lengdebjelkene.

Utstansede halvrunde hakk gjør at lemmen ligger sikkert på bjelker opp til diameter på 48 mm.

Samme byggehøyde som trelemmer gjør at man kan benytte vanlige GFL rekkverk for å tilfredsstille standarden for rekkverkhøyde. Byggehøyde ved innplanking er 20 mm.

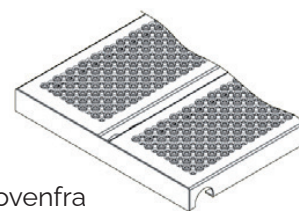
Den kaldformede profilen med stansede hull vekselvis opp og ned gir styrke og stabilitet.

Perforeringen gir også en tørr og skliskker flate.

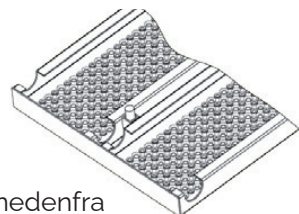
Lemmene låses med den obligatoriske fotlisten.

Profilhøyde og stablehøyde er 55 mm.

Art. nr. 2021164 har et annet endestykke enn 2021145 og 2021146 og kan stables annenhver med overflaten opp og ned. Stablehøyde for to lemmer i hverandre er 65mm. Dette gjør at de tar opp mindre volum ved transport og lagring, som dermed gir en bedre totaløkonomi.



Sett ovenfra



Sett nedenfra



Art. nr. 2021164

Art Nr	Dimensjoner (mm)	Vekt (kg)
<b>2021146</b>	1250x398x55	6,6
<b>2021145</b>	1250x498x55	7,8
<b>2021164</b>	1250x595x55	8,4

- Lastklasse 6 (6,0 kN/m<sup>2</sup>, 600 kg/m<sup>2</sup>)
- Sklisikker
- Lav konstant vekt
- Lett å rengjøre
- Ergonomisk
- Lett å stable og håndtere
- Lang levetid
- Lagrings- og transportvennlig

